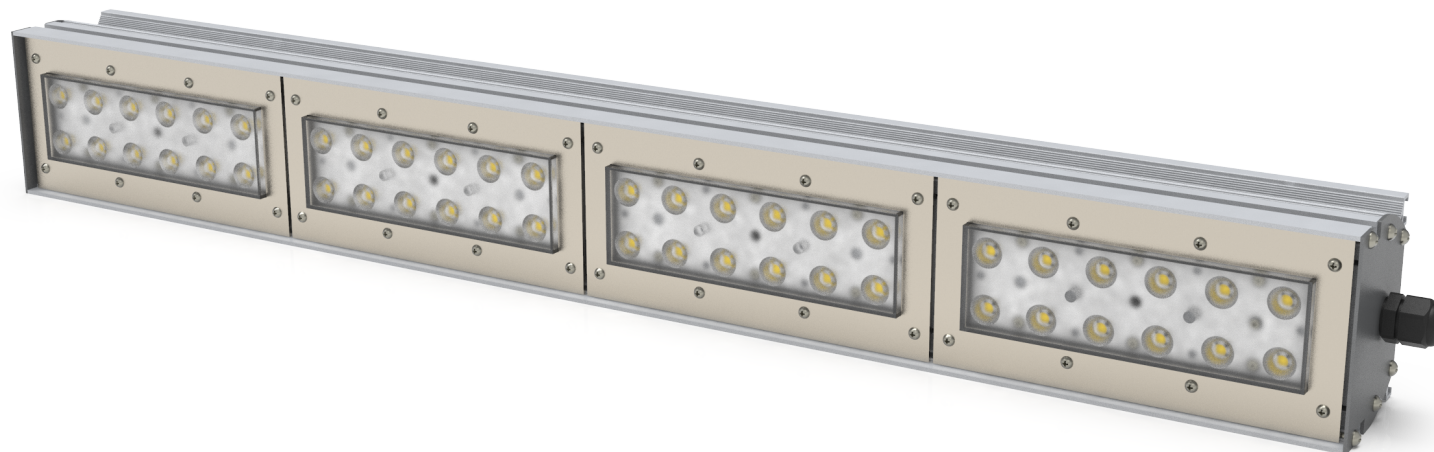


## Светильники светодиодные осветительные типа ССО во взрывозащищённом исполнении («Спектр-Ех-Термо», «Спектр-А-Ех-Термо»)



Светильник предназначен для применения во взрывоопасных зонах 2, категории II по подгруппе взрывоопасных газовых сред IIA, IIB, IIC, категории III по подгруппе взрывоопасных пылевых сред IIIA, IIIB, IIIC на предприятиях ПАО «Газпром», АЭС и других предприятиях газовой, нефтяной, нефтехимической, химической и других отраслях промышленности.

### Параметры светильника

Марка светильника	ТермоСпектр-1А-Ех-	Спектр-1-Ех-Термо	Спектр-2А-Ех-Термо	Спектр-2-Ех-Термо	Спектр-3А-Ех-Термо	Спектр-3-Ех-Термо	Спектр-4А-Ех-Термо	Спектр-4-Ех-Термо	Спектр-5А-Ех-Термо	Спектр-5-Ех-Термо	Спектр-6А-Ех-Термо	Спектр-6-Ех-Термо
-------------------	--------------------	-------------------	--------------------	-------------------	--------------------	-------------------	--------------------	-------------------	--------------------	-------------------	--------------------	-------------------

Тип светильника	T-Ex001-Н,Т-УХЛ1-ССО-А,Б,В-230-														
	ССО-А,Б,В-230-002-Н,Т-УХЛ1-Т-Ех														
Световой поток, не менее, Лм	3 750		7 500		11 250		15 000		18 750		22 500				
Номинальная потребляемая мощность, Вт	30		60		90		120		150		180				
Габаритные размеры, без учёта креплений, не более, мм	250 x 95 x 90		395 x 95 x 90		575 x 95 x 90		755 x 95 x 90		935 x 95 x 90		1115 x 95 x 90				
Масса, без учёта креплений, не более, кг	2,8		4,0		6,0		8,5		11,0		13,0				
Варианты креплений	кронштейн	поворотный													
	Консоль	диаметром до 60мм													
Кронштейн	поворотный														
	Консоль	диаметром до 60мм													
поворотный кронштейн															
	Консоль	диаметром до 60мм													
поворотный кронштейн															
	Консоль	диаметром до 60мм													
поворотный кронштейн															
	Консоль	диаметром до 60мм													
поворотный кронштейн															
Консоль	диаметром до 60мм														
Кoeffициент мощности, не менее	0,95														
Кoeffициент пульсации светового потока, %, не более	5														
Цвет свечения	белый														
Цветовая температура свечения, К	Т – 3000÷4000; Н – 4000÷6000														
Тип кривой силы света	А – косинусная; Б – широкая; В – глубокая														
Номинальное напряжение	230														

питания, В	
Ex-маркировка	2Ex ec IIC T4 Gc X, Ex tc IIIC Dc X
Диапазон температур окружающей среды при эксплуатации, °С	от минус 60 до плюс 80
Время работы светильника при температуре +80 °С, в течение, минут	30
Степень защиты от внешних воздействий по ГОСТ 14254	IP66
Класс защиты от поражения электрическим током по ГОСТ IEC 60598-1 раздел 8	I
Климатическое исполнение по ГОСТ 15150	УХЛ1
Гарантийный срок эксплуатации, лет	5
Назначенный срок службы, часов	100 000

\* значение номинальной потребляемой мощности может отличаться от минус 15 % до плюс 10 %.

Габаритный чертеж

